

# PARAITRE VOTRE AGE ou... PARAITRE PLUS JEUNE ?



## Unique à Peymeinade Le Lifting sans Chirurgie !

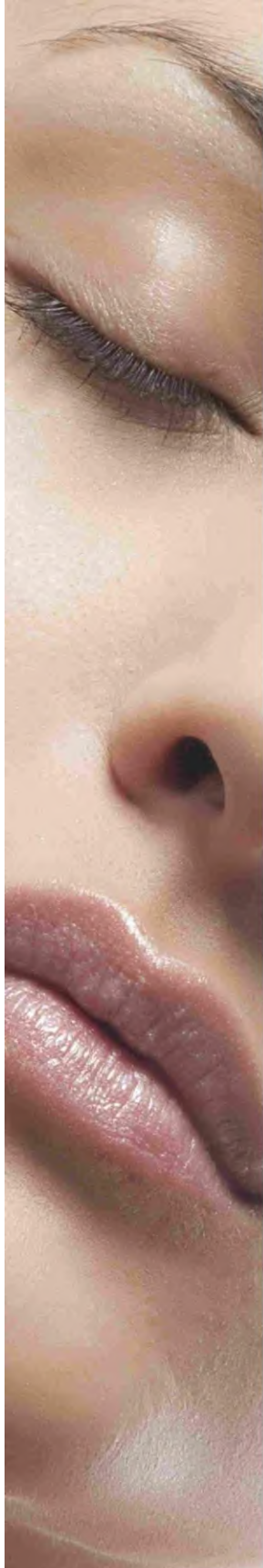
La radio fréquence multipolaire RFOne agit efficacement contre le relâchement cutané du visage et du corps.

En stimulant la production et la synthèse du collagène et de l'élastine, le RFOne provoque un **effet rajeunissant et raffermissant, spectaculaire, dès la première séance !**

**Séance Découverte** (sur rdv)



Visage - Rides - Bajoues - Bras - Ventre - Cellulite - Peau d'orange



# RF.One®



## Radiofréquence Multipolaire nouvelle génération

**Le relâchement cutané est un signe du temps qui peut être atténué sans avoir recours à la chirurgie.**

**Le RF.One® vient révolutionner le monde de l'esthétique médicale en utilisant les effets de la radio fréquence multipolaire pour traiter le relâchement cutané du visage et du corps.**

### Indications

ANTI-AGE

Ptose cutanée de l'ovale du visage, bajoues, décolleté  
Relâchement de la face interne des bras

MINCEUR

Abdomen, cellulite, peau d'orange



### Principe

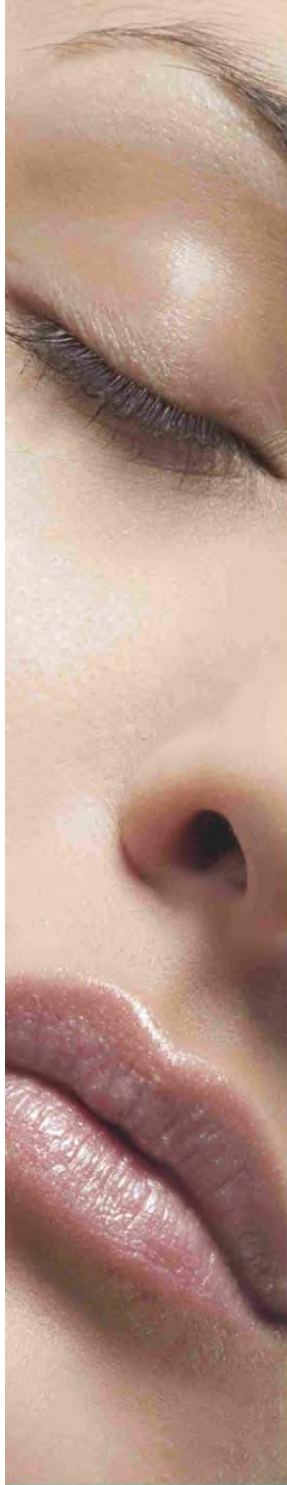
C'est l'appauvrissement du derme en collagène et en élastine qui provoque l'apparition des rides et le relâchement cutané.

En chauffant la peau en profondeur les ondes de radiofréquence provoquent une rétraction des fibres au niveau du derme. La fabrication d'un nouveau collagène entraînant ainsi un raffermissement de la peau et une diminution des ridules et de la cellulite.

### Action

Grâce à la nouvelle génération de RF multipolaire, l'utilisation d'électrodes multiples permet de mieux focaliser l'énergie.

Le courant circule sans arrêt entre les électrodes disposées sur l'embout et diffuse la chaleur sans risque de lésions de la surface cutanée. Il chauffe la peau jusqu'à l'hypoderme afin de stimuler la production du collagène et de l'élastine



**Résultats à court terme :** les fibres de collagène se rétractent en largeur et en longueur , entraînant une tension immédiate de la peau.

**Visage :** l'ovale du visage est remonté , le visage paraît plus tendu comme repulpé de l'intérieur.

**Corps :** Resserment de la peau, modelage complet du corps

**Résultats à long terme :** les fibroblastes stimulés par la chaleur fabriquent un nouveau collagène.

**Visage :** la peau devient plus lisse les rides sont moins visibles, les ridules encadrant la bouche sont très atténuées. La peau paraît visiblement plus jeune. Le traitement renforce également la tonicité du double menton et du cou.

**Corps :** Amélioration de la texture de la peau  
Effet Skin tightening raffermissant

Durée de la séance: 20 à 30 mn

Nombre de séances: 6 à 8

Fréquence : 1 séance par semaine  
le 1er mois puis 1 tous les 15 jours



#### Séances d'entretien

Visage: 1 séance tous les 6 mois

Corps: 2 à 3 séances par an

#### Avantages :

- Traitement non invasif
- Indolore
- Aucune contrainte
- Aucune saison



#### Caractéristiques techniques

Puissance 50 60 Hz

Fréquence 0.5 MHz 1MHz

Dimensions

H x l x L 180 x 380 x 380 mm