



41 à 50

Accessoires	49
Congélateur	48
Grilles d'aération	50
Réfrigérateurs fixes :	
Réfrigérateurs fixes à compression	42
Réfrigérateurs fixes à absorption	43-46
Réfrigérateurs portables	47-48
Transformateurs	49
Ventilateurs	50

Froid

Coolmatic CR - 12/24 Volts



Réfrigérateur à compresseur adapté aux conditions tropicales, d'un design élégant et fonctionnel, et disposant d'un équipement parfait : compresseur Danfoss, compartiment congélation*** séparé, éclairage intérieur. Porte à joint magnétique. Ouverture et verrouillage de porte interchangeable à droite ou à gauche. Double verrouillage (haut/bas) et double fonction (verrouillage/ventilation). Panneau décoratif interchangeable. Ces modèles existent aussi en finition chromée, sur commande spéciale.



**LE MÊME CONFORT
QU'À LA MAISON !**

Référence	1600370	1600400	1600430	1600460
Type	CR 50	CR 65	CR 80	CR 110
Capacité totale (L)	48	64	80	108
Freezer (L)	5	7,20	7,90	10,20
Dim. (l x h x p - mm)	380x534x500	448x525x545	475x640x528	520x745x558
Puissance moyenne (W)	40	45	45	50
Consommation (Ah)*	1,70	1,90	2,10	2,50
* avec température extérieure de 32°C et température intérieure de l'appareil de 5°C				
Poids (kg)	19	20	23	28
Cadre de montage :				
Standard	1600380	1600410	1600440	1600470
De finition	1600390	1600420	1600450	1600480

Coolmatic MDC - 12/24 Volts

Réfrigérateur de bord aux dimensions des appareils à absorption. Pour davantage de confort dans la caravane et le camping-car les réfrigérateurs CoolMatic MDC ont exactement les mêmes dimensions que les appareils à absorption traditionnels, mais nettement plus de volume utile et de puissance. Ni branchement au gaz, ni évacuation et arrivée d'air ne sont nécessaires si une aération suffisante est assurée par ailleurs, et ils fonctionnent aussi à l'énergie solaire. Eclairage intérieur, porte à joint magnétique, ouverture et verrouillage de porte interchangeables à droite ou à gauche, double verrouillage (haut/bas) et double fonction (fermeture/ventilation).



Voir également grilles et accessoires pages 49 et 50.

Référence	1603440	1603450	1603460	1603470
Type	MDC 50	MDC 65	MDC 90	MDC 110
Capacité totale (L)	43	64	90	110
Dont congélateur(L)	4	10	10	13
Dim. (l x h x p - mm)	425x620x445	485x673x475	485x830x475	525x806x547
Puissance moyenne (W)	45	45	45	45
Poids (kg)	15	20	28	30,50

Dim encastrement
idem RM4400

Froid

Réfrigérateurs à absorption

WAECO
by Dometic GROUP

Série 8

3 systèmes d'allumage, Piezo, MES, AES

- Compartiment conservation amovible : un système novateur de clips permet de retirer le compartiment conservation rapidement et simplement. Il est ainsi possible d'agrandir l'espace de réfrigération et de faire baisser la consommation en énergie - jusqu'à 20%.
- Système flexible de clayettes : les clayettes sont faciles à retirer et se positionnent de manière flexible, selon les souhaits de l'utilisateur. Exactement comme à la maison...
- Système fraîcheur modulaire : le bac à légumes spacieux est compartimentable. Tout comme les compartiments de porte à forme ergonomique et anti-fuites, il est possible de le retirer et de le laver au lave-vaisselle.
- Système d'ouverture novateur : pratique et très confortable le verrouillage s'ouvre très simplement du bout des doigts. Un avertissement sonore retentit si la porte n'est pas bien fermée (valable pour tous les appareils équipés d'un système AES).
- Nouveau panneau de commande tactile : écran LED convivial, avec un menu de navigation clair et fonction d'avertissement visuel (modèles MES) ou visuel et sonore (modèles AES)
- Plus léger : plus de confort et plus léger. Dometic a développé une nouvelle construction avec une enveloppe en plastique entraînant une réduction de poids d'approximativement 2 kg.



	Ouverture à gauche	Ouverture à droite
RM 8400 piezo	1620610	1620810
RM 8401 mes	1620670	1620870
RM 8500 piezo	1620600	1620800
RM 8501 mes	1620630	1620830
RM 8505 aes	1620690	1620890
RM 8551 mes	1620650	1620850
RM 8555 aes	1620710	1620750
RMS 8400 piezo	1620620	1620820
RMS 8401 mes	1620680	1620880
RMS 8500 piezo	1620760	1620770
RMS 8501 mes	1620640	1620840
RMS 8505 aes	1620700	1620730
RML 8551 mes	1620660	1620860
RML 8555 aes	1620720	1620740

	RM	RM	RM	RMS	RMS	RML
	8400-8401	8500-8501-8505	8551-8555	8400-8401	8500-8501-8505	8551-8555
Largeur d'encastrement en mm	486	525	525	486	525	525
Modèle avec passage de roue	non	non	non	oui	oui	non
Capacité sans freezer (L)	95	106	122	85	96	189
Capacité avec freezer (L)	90	100	115	80	90	179
dont compartiment freezer (L)	8	9	12	8	9	33
Poids (kg)	27,5	27,8	29	25	25,5	44,5
Puissance consommée (W)						
• 230 volts	135	135	135	125	125	190
• 12 volts	130	130	130	120	120	170
• Gaz g/24h	18,3	18,3	18,3	18,3	18,3	22,5
Consommation** :						
• 230V / 12V (kW/24h)	2,0 à 2,2	2,0 à 2,2	2,1 à 2,3	2,0 à 2,2	2,0 à 2,2	3,0 à 3,2
• Gaz (g/24h)	250 à 270	250 à 270	250 à 270	250 à 270	250 à 270	360 à 380
Dimensions, en mm (lxhxp)	486x821x569	525x821x569	525x821x624	486x821x569	525x821x569	525x1245x626

** Consommation moyenne par 24h à une température ambiante annuelle de 25°C conformément aux normes ISO.
Ces données peuvent être modifiées sans notification préalable

info

Système AES : sélection automatique de la source d'énergie la plus efficace. Faible consommation de gaz, puisque pas de mode de veille. Sélection manuelle de la source d'énergie possible. Contrôle thermostatique pour tous les modes de fonctionnement. Entrée solaire S+ existant pour le fonctionnement avec une énergie solaire de 12 Volts.

MES : sélection manuelle de la source d'énergie. Faible consommation de gaz, puisque pas de mode de veille. Système de ré-allumage électronique lorsque la flamme s'éteint. Contrôle thermostatique pour tous les modes de fonctionnement.

Allumage piézo : Allumage du gaz par le 12 Volts. Interruption automatique de l'arrivée de gaz lorsque la flamme s'éteint. Contrôle thermostatique pour fonctionnement au gaz et sur 230 Volts.

Ouverture à gauche = charnières à gauche

Ouverture à droite = charnières à droite

Série 8

CARACTERISTIQUES COMMUNES

Puissance

230V : 190 W
12 V : 170W
Gaz : 22,5 g/h

Consommation

230 / 12 V : 3,2 kWh/24h
gaz : 380g/24h

Puissance de refroidissement

Réfrigérateur +7°C.
Compartiment conservateur jusqu'à -12°C pour des températures extérieures allant jusqu'à +32°C (correspond à la catégorie SN.)

Coloris

Bâti gris foncé.
Porte gris argenté.

Caractéristiques

Portes séparées pour les compartiments réfrigération et conservation.
Portes à joint magnétique, possibilité de remplacer les joints de la porte.
Verrouillage avec position hivernage.
Eclairage intérieur LED.
Panneau de contrôle d'utilisation simplifiée.
Affichage LED visible de l'extérieur.
Positionnement flexible des clayettes à surface antidérapante et facile d'entretien.
Compartiments de porte à forme ergonomique et anti-fuites.



RMD 8501 et RMD 8505

Capacité brute 160 L, dont conservateur 30.
Dimensions (lxhxp) 525 x 1245 x 568 mm.
Poids 37 kg.

- 441620600** - RMD 8501 ouverture à gauche (charnière à gauche)
- 441620601** - RMD 8501 ouverture à droite (charnières à droite)
- 441620604** - RMD 8505 ouverture à gauche (charnière à gauche)
- 441620605** - RMD 8505 ouverture à droite (charnières à droite)

RMD 8551 et RMD 8555

Capacité brute 190 L, dont conservateur 35 L.
Dimensions (lxhxp) 525 x 1245 x 623 mm.
Poids 38,5 kg.

- 441620602** - RMD 8551 ouverture à gauche (charnière à gauche)
- 441620603** - RMD 8551 ouverture à droite (charnières à droite)
- 441620606** - RMD 8555 ouverture à gauche (charnière à gauche)
- 441620607** - RMD 8555 ouverture à droite (charnières à droite)



Signification des codes Dometic :

RM : modèle standard, simple porte. Volume de 95 à 122 litres.

RMS : modèle standard avec découpe pour passage de roue, simple porte. Volume de 85 et 96 litres.

RML : modèle grand volume, simple porte. Volume de 189 litres.

RMD : modèle double porte. Volume de 160 et 190 litres.

Série 5

- Allumage piezo
- Sens d'ouverture de porte réversible.
- Compartiment conservation séparé.
- Compartiments pratiques à l'intérieur de la porte.
- Clayettes réglables avec barre de maintien à l'avant.
- Hauteur suffisante pour grandes bouteilles à l'intérieur de la porte.
- Verrouillage en toute sécurité de la porte avec position ventilation.
- Panneau de contrôle d'utilisation simplifiée.
- Eclairage par LED.
- Contrôle thermostatique pour fonctionnement sur 230 Volts et au gaz.
- Avec indicateur de présence de flammes de type galvanomètre.



RM 5310

441600040

Allumage piezo
Largeur 486 mm
Capacité : 60 litres dont compartiment conservation de 5 litres

Puissance de refroidissement :
réfrigérateur +7°C (*)
compartiment conservation jusqu'à -12°C(*)

* pour des températures allant jusqu'à 32°C. (correspond à la catégorie SN)

Puissance consommée :

230V : 125 W
12 V : 120 W
gaz : 18,3 g/h

Dimensions : (lxhxp) 486 x 618 x 474 mm.
Poids 20 kg.



RM 5330

441600041

Pour passage de roue
Allumage piezo
Largeur 486 mm
Capacité : 70 litres dont compartiment conservation de 5 litres.

Puissance de refroidissement :
réfrigérateur +7°C (*)
compartiment conservation jusqu'à -12°C (*)

* pour des températures allant jusqu'à 32°C. (correspond à la catégorie SN).

Puissance consommée :

230V : 125 W.
12 V : 120 W.
gaz : 18,3 g/h.

Dimensions : (lxhxp) 486 x 821 x 474 mm.
Poids 22 kg.

DES CLASSIQUES AUX FORMES COMPACTES



RM 5380

441600042

Allumage piezo
Largeur 486 mm
Capacité : 80 litres dont compartiment conservation de 5 litres.

Puissance de refroidissement :
réfrigérateur +7°C (*)
compartiment conservation jusqu'à -12°C (*)

* pour des températures allant jusqu'à 32°C. (correspond à la catégorie SN).

Puissance consommée :

230V : 125 W.
12 V : 120 W.
gaz : 18,3 g/h.

Dimensions : (lxhxp) 486 x 821 x 474 mm.
Poids 24 kg



Correspondance Série 4 / Série 5 : RM4210, RM4211LM => RM5310
RM42181LM = RM5380 *

* le RM5380 a un agrégat plus compact par rapport au RM4281.

Une découpe d'aération supplémentaire est nécessaire

RM4230L = RM5330

Modèle pour passage de roue



RGE 2100

441600046

Réfrigérateur à absorption mixte pour 230 Volts et au gaz, fonctionnant sans aucun bruit. Allumage piezo électrique.
Capacité brute 97 L, dont compartiment conservation 10,5 L.
Puissance de refroidissement jusqu'à 30°C en dessous de la température ambiante, compartiment conservation -12°C.

Puissance :
230V : 135 W.
Gaz : 18 g/h.

Consommation :
230V : 2,6 kWh/24h.
gaz : 270g/24h.

Compartiment conservation amovible. Sens d'ouverture de porte réversible. Clayettes réglables. Compartiments dans l'intérieur de la porte. Avec indicateur de présence de flammes type galvanomètre.
Dimensions. (lxhxp) 531 x 851,6 x 558 mm. Poids 33 kg.



CombiCool RF60

1602610

Réfrigérateur à absorption trimixte, fonctionnant sans aucun bruit. Allumage piezo 12 Volts.
Capacité environ 60 L.
Puissance de refroidissement jusqu'à 30°C en dessous de la température ambiante.

Puissance consommée :
230V : 110 W
12 V : 110 W
gaz : 14,8 g/h

Verrouillage en toute sécurité de la porte avec position de ventilation. Deux compartiments dans l'intérieur de la porte. Clayettes réglables. Avec indicateur de présence de flammes de type galvanomètre.
Dimensions (lxhxp) 486 x 615 x 490 mm. Poids 26 kg.

Froid

Réfrigérateurs à absorption

THETFORD
Loving leisure

Gamme de 6 modèles de réfrigérateurs à absorption fonctionnant en 230V, 12V ou au gaz.

- Avec panneau de commande à LED : N3080E-E et N3100-E
 - Avec panneau de commande tactile : N3112-A, N3145-A, N3150-A et N3175-A
- Disponible avec charnières à gauche ou à droite.
Bacs de porte et à légumes blancs.
Affichage de la source d'énergie.
Vanne de gaz et allumage électroniques.
Câbles d'alimentation et raccord gaz positionnés en bas à l'arrière du réfrigérateur.



info

Charnières à gauche = Ouverture à gauche
Charnières à droite = Ouverture à droite



E LED commande manuelle N3080

Coloris gris clair.
Encadrement de porte avec cadre
Pour passage de roue
441600062 - Charnières à gauche
441600063 - Charnières à droite



N3112-A LCD commande tactile

Allumage progressif de l'éclairage intérieur.
Coloris noir. Encadrement de porte avec cadre pour passage de roue
441600064 - Charnières à gauche
441600065 - Charnières à droite



N3150-A LCD commande tactile

Allumage progressif.
Coloris noir. Encadrement de porte avec cadre
441600066 - Charnières à gauche
441600067 - Charnières à droite



N3100-E LED commande manuelle

Encadrement de porte avec cadre gris clair
441600068 - Charnières à gauche
441600069 - Charnières à droite



N3145-A LCD commande tactile

Coloris noir.
Encadrement de porte avec cadre
441600070 - Charnières à gauche
441600071 - Charnières à droite



N3175-A LCD commande tactile

Allumage progressif de l'éclairage intérieur
Coloris noir.
Encadrement de porte avec cadre
441600072 - Charnières à gauche
441600073 - Charnières à droite

MODELE	N3080-E led	N3100-E led	N3112-A lcd	N3145-A lcd	N3150-A lcd	N3175-A lcd
Hors-tout HxLxP (mm)	821x486x543	821x525x543	821x525x628	1245x525x578	1245x525x578	1245x525x628
Encastrement recommandé	535 à 570	535 à 570	580 à 620	535 à 570	535 à 570	585 à 620
Volume avec freezer (L)	81	97	113	141	149	175
Volume du freezer (L)	10	11	14	23	25	31
Dim du freezer HxLxP (mm)	140x367x198	140x406x198	140x406x240	226x379x267	226x379x279	226x379x329
Passage de roue	oui	non	oui	non	non	non
Forme de la porte	Plate	Plate	Convexe	Plate	Convexe	Convexe
Mode de sélection des énergies	manuelle	manuelle	automatique	automatique	automatique	automatique
Vanne de gaz	électronique	électronique	électronique	électronique	électronique	électronique
Allumage	électronique	électronique	électronique	électronique	électronique	électronique
Affichage	led	led	lcd/tactile	lcd/tactile	lcd/tactile	lcd/tactile
Indication dysfonctionnement	oui	oui	oui	oui	oui	oui
Indication diagnostic	manuelle	manuelle	code erreur	code erreur	code erreur	code erreur
Lumière intérieure	oui	oui	oui	oui	oui	oui
Consommation énergie*(kWh/24h)	2,4	2,8	2,6	4	4	4
Consommation gaz*(g/24h)	240	330	270	420	420	420
Alimentation maximum 12V (W)	140	140	140	190	190	190
Alimentation maximum 230V (W)	153	153	153	220	220	220
Alimentation maxi gaz à 30mb (g/h)	18,8	18,2	14,8	22,9	22,9	22,9
Poids net (kg)	22,5	27	24	37	37,5	39,5

* Consommation moyenne à température ambiante de 25°C en utilisant le propane

Glacières à absorption - Série CombiCool RC

Glacière trimixte qui fonctionne sans aucun bruit.

Hauteur suffisante pour bouteilles de 2 litres.

Poignées de transport intégrées.

Avec bac à glaçons.

Régulation de la flamme selon 3 niveaux en cas de fonctionnement au gaz, allumage piézo, régulation par thermostat en cas de fonctionnement sur 230 Volts.



CombiCool RC 2200 EGP

441600011

Réfrigération jusqu'à 30°C en dessous de la température ambiante.

Caisson en aluminium.

Capacité 40 litres

Puissance :

230V : 85 W.

12V : 85 W.

Gaz : 10,5 g/h.

Dimensions (lxhxp) 500 x 498 x 508 mm.

Poids 14 kg.



RC 1200 EGP

1604310

Réfrigération jusqu'à 25°C en dessous de la température ambiante.

Capacité 41 litres.

Puissance :

230V : 85 W.

12V : 85 W.

Gaz : 10,6 g/h.

Dimensions (lxhxp) 500 x 441 x 508 mm.

Poids 16 kg.



RC 1600 EGP

1604350

Réfrigération jusqu'à 30°C en dessous de la température ambiante.

Capacité 31 litres.

Puissance : 230V : 75 W.

12V : 75 W.

gaz : 10,5 g/h.

Dimensions (lxhxp) 500 x 440 x 443 mm.

Poids 16 kg.



Glacières thermoélectrique (Système Peltier)

Série Tropicool TC

Raccord 12/24/230 V de série avec priorité de commutation sur secteur (TC 07 12/230 V)

Refroidissement jusqu'à 30°C en dessous de la température ambiante (TC 07 jusqu'à 25°C).

Chauffage jusqu'à 65°C.

Réglage de la température chaud/froid selon 7 niveaux.

Témoins LED d'indication de la température.

Fonction mémoire pour enregistrer les derniers paramètres.



DES GLACIÈRES LUXUEUSES ET PERFORMANTES !

TC 07

1602613

12/230 Volts.

Capacité 7 litres.

Puissance :

230V : 40 W.

12V : 36 W.

Dimensions :

extérieures (lxhxp) 333 x 278 x 190 mm.

intérieures (lxhxp) 210 x 240 x 140 mm.

Poids 2,8 kg.



TC 21 FL

1602615

12/24/230 Volts.

Capacité 20 litres.

Puissance :

230V : 46 W.

24V : 50 W.

12V : 64 W.

Dimensions :

extérieures (lxhxp) 450 x 420 x 303mm.

intérieures (lxhxp) 98 x 352 x 250 mm.

Poids 6 kg.

Classe énergétique A++.



TC 14 FL

1602614

12/24/230 Volts.

Capacité 14 litres.

Puissance :

230V : 46 W.

24V : 50 W.

12V : 64 W.

Dimensions :

extérieures (lxhxp) : 450 x 328 x 303 mm.

intérieures (lxhxp) : 250 x 260 x 201 mm.

Poids 5 kg.

Classe énergétique A++.



TC 35 FL

1602616

12/24/230 Volts

Capacité 33 litres.

Puissance :

230V : 46 W.

24V : 50 W.

12V : 64 W.

Dimensions :

extérieures (lxhxp) 550 x 460 x 376 mm.

intérieures (lxhxp) 340 x 350 x 265 mm.

Poids 10 kg.

Classe énergétique A++.



Mobicool U26

Hauteur suffisante pour y intégrer des bouteilles de 1,5 litres debout.

Double ventilation pour une meilleure puissance de réfrigération.

Couvercle rabattable sécurisé dans toutes les positions.

Range-cordon intégré dans le couvercle.

Refroidissement jusqu'à 20°C en dessous de la température ambiante.



Mobicool U26

1603430

12 Volts.

Capacité 26 Litres.

Puissance 47 W.

Dimensions (lxHxP) 336 x 296 x 395 mm.

Poids 3,7 kg.

Série CoolFreeze CFX, réfrigération de +10°C à -22°C

nouveau

- 12/24/230 V
- Fonction congélation jusqu'à -22°C.
- Thermostat électronique et affichage numérique de la température.
- Éclairage intérieur par LED à économie d'énergie.
- Poignées de transport rabattables et amovibles pour un faible encombrement.
- Couvercle amovible. Variante heavy duty avec des coins renforcés, des charnières en acier inoxydable et un mécanisme robuste de fermeture.
- Nouveau compresseur haute puissance de Waeco : d'excellents résultats pour la congélation jusqu'à -22°C avec une consommation d'énergie minimale.
- Excellente performance de réfrigération même à des températures extérieures extrêmement élevées.
- Port USB pour le chargement de petits appareils.
- Utilisation optimale en position inclinée.
- Utilisation possible à l'énergie solaire.

Réfrigération rapide (turbo) intelligente, automatique.

Contrôleur de batterie à 3 niveaux, réglable par affichage digital.

Affichage digital à 4 chiffres. (Celsius ou Fahrenheit).

Sélection libre de la température.

Affichage de l'état de fonctionnement et des erreurs.

Fonction mémoire pour enregistrer les paramètres réglés.



CoolFreeze CFX-35

441600121

Capacité 32 litres, dont 4,5 litres compartiment frais. Puissance absorbée 43W.

Dimensions extérieures (Lxhxp) 692 x 411 x 398 mm

Poids 17,5 kg.

Classe énergétique A++.



CoolFreeze CFX-40

441600122

Capacité 38 litres, dont 7 litres compartiment frais. Puissance absorbée 48W.

Dimensions extérieures (Lxhxp) 692 x 461 x 398 mm

Poids 18,5 kg.

Classe énergétique A++.



CoolFreeze CFX-50

441600123

Capacité 46 litres, dont 8,5 litres compartiment frais. Puissance absorbée 52W.

Dimensions extérieures (Lxhxp) 725 x 561 x 455 mm

Poids 22,3 kg.

Classe énergétique A++.



CoolFreeze CFX-65

441600124

Capacité 60 litres, dont 13 litres compartiment frais. Puissance absorbée 58W.

Dimensions extérieures (Lxhxp) 725 x 471 x 455 mm

Poids 20,4 kg.

Classe énergétique A++.

Série CoolFreeze CDF, la réfrigération à compresseur

- 12/24V DC
- Réfrigération et congélation jusqu'à -18°C.
- Système compresseur entièrement hermétique avec commande électronique intégrée.
- Hauteur suffisante pour bouteilles de 2 litres.
- Utilisation possible à l'énergie solaire.
- Thermostat électronique.
- Protection de batterie / coupe-circuit électronique.
- Irréversibilité automatique.

POIDS PLUME !



CoolFreeze CDF 18

1600660

Capacité 18 litres.

Couvercle relevable ou amovible.

Puissance absorbée 35W.

Dimensions extérieures (Lxhxp) 465 x 414 x 300 mm.

Poids 11,5 kg.



CDF-25

1600670

Capacité 21,5 litres. (19 litres réfrigération/congélation, 4 litres compartiment frais).

Couvercle amovible, panier amovible.

Puissance absorbée 35 W.

Poids 12,5 kg.

Froid

Accessoires

Certains articles de cette page sont également disponibles sur carte filmée type **SKIN PACK**.
Pour commander ajouter un "C" à la référence.

Boîtier porte-piles pour réfrigérateurs



Uniquement pour les nouveaux réfrigérateurs Thetford série N3000-E à LED (panneau de commande manuel LED). Permet l'utilisation du réfrigérateur en l'absence de 12V. Autonomie de 6 jours avec 6 piles AA LR6 1,5V. Peut fonctionner avec 3 piles. Ne pas utiliser de piles rechargeables.



- 441600060** - Coloris gris
- 441600061** - Coloris noir

Thermomètre digital

1603620

Adaptable à tous les réfrigérateurs et congélateurs, il est équipé d'une sonde et d'une alarme.



Bac à œufs

1609882

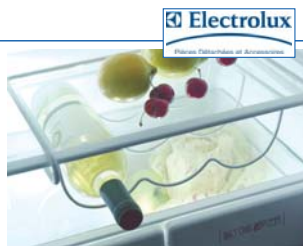
Pour 6 œufs maxi. Peut être placé à l'intérieur de la porte ou sur les clayettes. Pour tous les réfrigérateurs Dometic et Waeco.



Support bouteilles

1603610

Permet d'augmenter la capacité de stockage en bouteilles de 1 à 2 litres.



Contrôleur de tension Coolpower M50U

1603480

Contrôleur de tension intégré dans le cordon d'alimentation et adapté pour toutes les applications 12V avec sortie sur la prise allume-cigare. Assure l'arrêt automatique de l'appareil en cas de sous-tension et la remise en marche dès que la tension est à nouveau normale. Témoin de fonctionnement par LED, prêt à être branché sur la prise allume-cigare. Tension d'arrêt 11,6 V DC. Tension de remise en marche 12,8 V DC. Intensité maxi 5A.



Redresseur Coolpower MPS35

444401520

Pour le branchement d'appareils de réfrigération 12/24V au secteur 110/240V. Utilisable avec tous les réfrigérateurs à compresseur Waeco CoolMatic MDC et CR et les glacières encastables CB. A cycles, priorité de commutation automatique sur le secteur. Tension d'entrée : 100-240 V AC. Tension de sortie 25 V DC. Puissance de sortie 75 W. Tension de la batterie 12/24V DC. Intensité de sortie 3A.



Transformateur 220/12 V

1603560

Pour le raccordement des glacières 12V sur le 220V. (1xhxp) 135 x 60 x 80 mm. 5,8A.



Gaine d'évacuation des gaz brûlés

1610110

Longueur 20 m, diamètre 26 mm. En inox



L'entretien et l'hygiène du réfrigérateur



Electrolux propose une gamme complète de produits de qualité et particulièrement adaptés à l'entretien et l'hygiène du réfrigérateur. Les trois produits sont également disponibles ensemble en kit entretien.



Nettoyant réfrigérateur

1603040

Produit biodégradable nettoyant, désinfectant. Pour l'intérieur et l'extérieur du réfrigérateur. Flacon de 500 ml.

Gel absorbant d'odeurs

1603050

Pour supprimer les odeurs désagréables dans le réfrigérateur. Durée d'efficacité, environ 12 semaines.

Tapis fraîcheur

1200170

Lavable au lave-vaisselle. Une solution unique pour prolonger la fraîcheur des fruits et légumes. La structure alvéolée de ce tapis permet une libre circulation de l'air, préservant ainsi les aliments de l'oxydation.

Kit entretien réfrigérateur

1603600

Valisette comprenant un flacon de nettoyant réfrigérateur, un gel absorbant d'odeurs et un tapis fraîcheur.



Filtre à charbon

1609880

Elimine les mauvaises odeurs dans le réfrigérateur. Durée d'efficacité environ 1 an. Sans nuisance pour l'environnement



Dégivrage

Spray dégivrant

1603051

Dégivrage rapide et efficace. Flacon de 500 ml.

Tapis absorbant

1603052

Très pratique, ce tapis absorbe jusqu'à 5 litre d'eau. Il solutionne le problème d'écoulement ou de récupération de l'eau durant le dégivrage. Lot de 2 tapis.



Système d'allumage piezo

1609884

Pour les réfrigérateurs piezo à panneau de contrôle en plastique et fabriqués après juin 98. Il suffit de maintenir le bouton enfoncé jusqu'à ce que le gaz soit allumé, installation sans problème. Changement rapide des piles.



Froid

Accessoires

Grilles et caches hiver

Grilles de ventilation pour modèles simple porte et double porte.

- Simple porte : grille supérieure LS100 et grille inférieure LS200. Fixation sur la paroi extérieure du véhicule.
- Double porte : grille d'aération LS300 qui peut être utilisée en haut et en bas. Fixation sur la paroi extérieure du véhicule.
- Pour les volumes de 40 à 103 litres : grille LS100 (grille supérieure) et grille LS200 (grille inférieure)
- Pour les grands volumes à partir de 135 litres : LS300 (grille + cache).



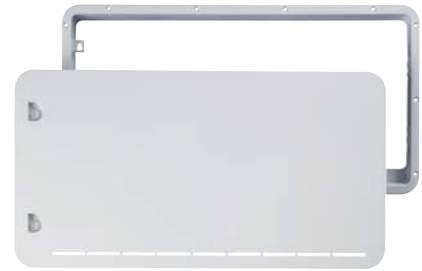
Grille de ventilation avec cadre et cache hiver



LS 100, modèle simple porte, en haut.
Encastrement 451 x 156 mm.
1609801 - Blanc
1609811 - Beige

LS 200, modèle simple porte, en bas.
Encastrement 451 x 156 mm.
1609821 - Blanc
1609831 - Beige

LS 300, modèle double porte.
Encastrement 490 x 249 mm.
1609850 - Blanc



Kit de caches pour l'hiver

WA 120/130, cache haut et bas pour LS100 et LS200

1609845 - Blanc
1609855 - Beige

EWS 300, cache pour LS300
1609854 - Blanc



Grille de ventilation



Grille de ventilation grand modèle

Grille :
Dimensions hors-tout 524 x 281 mm.
Cadre :
Dimensions de découpe 488 x 248 mm.
Dimensions hors-tout : 514 x 275 mm.
1600605 - Blanc
1600610 - Blanc FIAT
1600600 - Crème

Grille de ventilation petit modèle

Dimensions de découpe 451 x 156 mm.
Dimensions hors tout 483 x 186 mm.
1600000 - Blanc
1600010 - Blanc FIAT
1600020 - Crème
1600260 - Gris (pour Hymer)

Cache hiver

Pour grille petit modèle Thetford
1600030 - Blanc
1600040 - Blanc FIAT
1600050 - Crème
1600270 - Gris (pour Hymer)

Pour grille grand modèle Thetford
1600615 - Blanc

Kits de ventilation

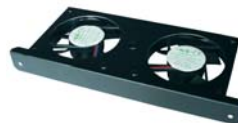
Kit de ventilation 12V

441600050
Pour réfrigérateur à absorption.
Commandé par thermostat.
Indispensable en cas de températures élevées.
Livré avec câble.



Ventilateur double

1600530 - Gris
1600535 - Marron



Aérateur de toit R 500

1609810

Aération par le toit, recommandée quand l'auvent du véhicule est situé du côté réfrigérateur. Elle peut également être utilisée en combinaison avec d'autres systèmes de ventilation de Dometic.



Kit de ventilation 12V

441600021
Avec régulation thermostatique.
Livré avec câble et pattes de fixation.



Kit de ventilation 12V

Avec sonde automatique et interrupteurs 3 positions.
Livré avec câble.
Débit d'air 220 à 360 m3/h.
1610490 - Simple
1610480 - Double 275 x 120 mm



L'installation d'un kit de ventilation permet le bon fonctionnement du réfrigérateur jusqu'à 35°C de température extérieure.