



93 à 102

| | |
|----------------------|---------|
| Accessoires | 100-101 |
| Chauffages | 97-99 |
| Chauffages d'appoint | 102 |
| Chauffe-eau | 94-96 |



Chaud

Chauffage et production d'eau chaude combinés

Chauffage et production d'eau chaude combinés

Les chauffages Combi de Truma font partie des systèmes de chauffage de camping-cars les plus efficaces et les plus légers.

Il combinent parfaitement la préparation de l'eau chaude et de l'air chaud.

En mode hiver, le chauffage permet de chauffer l'habitacle tout en chauffant de l'eau.

En mode été, l'eau du chauffe-eau est mise en température avec le plus petit réglage du brûleur.

Le brûleur s'arrête dès que la température est atteinte.

Nouvelles fonctions de confort

- Réglage individuel de la courbe du ventilateur.
- Alimentation plus rapide en eau chaude grâce à la fonction booster.
- Programmation de toutes les fonctions via une minuterie.

30 mbar, 12V. Capacité en eau 10 litres - Pression de l'eau maxi 2,8 bar.

Temps de mise en chauffe de 15 à 60°C : chauffe-eau 20 mn / chauffage + chauffe-eau 80 mn.

Débit d'air maxi 287 m³/h.

info

Nouvelle commande ergonomique à écran LCD avec un bouton rotatif tourner/cliquer qui peut également de commander les climatiseurs Saphir ou Aventa de Truma et permet un diagnostic rapide des erreurs via l'affichage des codes d'erreur à l'écran.

Combi CP plus

Combi 4 CP plus

446200003

Puissance thermique 4000 W.

Consommation moyenne de courant chauffage +

chauffe-eau 1,2 A, 0,2-5,6A (12V).

Consommation de gaz 160-320 g/h.

Poids (sans eau) 14,5 kg.

Combi 4 E CP plus

446200005

Idem Combi 4 CP plus, avec résistance électrique

pour l'eau chaude 230 V - 1800W.

Poids (sans eau) 15,6 kg

Combi 6 CP plus

446200004

Puissance thermique 6000 W.

Consommation moyenne de courant chauffage +

chauffe-eau 1,2 A, 0,2-5,6A (12V).

Consommation de gaz 160-480 g/h.

Poids (sans eau) 14,5 kg.

Combi 6 E CP plus

446200006

Idem Combi 6, CP plus avec résistance électrique

pour l'eau chaude 230 V - 1800W.

Poids (sans eau) 15,6 kg



info

Les Combi CP seront disponibles à partir de janvier 2014. Les Combi anciens modèles sont disponibles sur commande jusque fin 2013.

Accessoires de montage

Kit de toit CD

6200340 - 2,5 ml

Kit ventouse

5386020 - Crème

6200300 - Blanc

6200310 - Noir

Combi D CP plus (Chauffage au diesel)

Combi D 6 CP Plus

446200007

Avec conduites de carburant avec pompe de dosage et kit universel de prélèvement de réservoir.

Puissance thermique 6000 W.

Consommation moyenne de courant chauffage + chauffe-eau 1,8A - 7 A (en mode standard pour une

puissance moyenne de 1000 W).

Consommation de carburant 220-630 ml/h., soit 110ml/h pour une puissance de chauffage moyenne de 1000 W.

Poids (sans eau) 17,2 kg.

Combi D 6 E CP plus

446200008

Idem Combi D 6 CP plus, avec résistance électrique pour l'eau chaude 230 V - 1800W.

Poids (sans eau) 18,3 kg



OPTIONS

Combi CP plus

Rallonge pour panneau de commande

6200326 - 6 m

Rallonge pour panneau de commande

6200325 - 3 m

Rallonge pour minuterie

6200318 - 6 m

Minuterie

6200313 - Avec 3 m de câble et cadre de protection.

Élément de chauffe FrostControl

6200338 - Avec câble 1,5 m.

Coude pour raccordement

5323002

Combi D CP plus

Kit de tuyaux complet

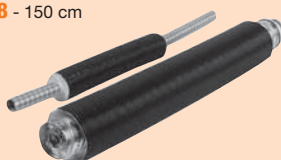
Avec silencieux pour air de combustion et gaz d'échappement avec rondelle de blocage et tuyau d'isolation.

6200345 - 60 cm

6200346 - 70 cm

6200347 - 100 cm

6200348 - 150 cm



Ventouse complète

Avec ventilateur d'aspiration et câble.

6200344 - Anthracite

6200341 - Blanc crème

6200342 - Blanc

6200343 - Noir



Chaud

Chauffe-eau

Therme TT-2

6259900

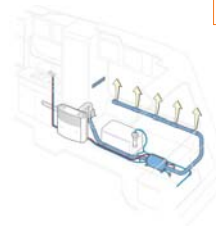
Avec boîtier de commande et soupape d'évacuation et de ventilation (sans mélangeur). D'une capacité 5 litres le Therme utilise uniquement la chaleur du chauffage pour chauffer l'eau. Un tuyau d'air chaud traverse directement l'appareil.

Peut également chauffer l'eau quand le chauffage ne fonctionne pas grâce à l'élément de chauffage électrique (300W). Dim. LxHxP 370 x 220 x 230 mm - Poids 2 kg - Pression maxi 1,2 bar.

Temps de mise en chauffe en mode électrique : de 15 à 60 °C en 50 mn.

Alimentation 230V - 50 Hz - Consommation 1,3 A (300 W). Limiteur de température 65°C.

truma



Accessoires pour Therme TT2

Soupape de sécurité et de vidange

6200275 - 1,5 bar

Strictement obligatoire si le Truma Therme doit être relié à l'alimentation d'eau de la ville.



Mélangeur Pour Therme de Truma

6200270



Réservoir pour Trumatherme

5387930

Chauffe-eau électrique

6200260

Avec boîtier de commande, 3 m de câble et soupape de sécurité et de vidange.

Réservoir en acier inoxydable. Flexibles pour eau chaude résistants à la pression, diamètre 10 mm.

Une isolation de qualité supérieure fait que la température ne diminue que de 1°C par heure.

Capacité : 14 litres - Avec thermoplongeur 230V-850 W.

Pression d'eau : jusqu'à max 2,8 bars.

Pression maxi : 2,7 bar.

Temps de chauffe de 70 mn de 15 à 70°C.

Courant absorbé (230 V) 3,7 A.

Diamètre 450 mm - Hauteur 292 mm - Poids à vide : 3 kg

truma



Accessoires pour chauffe-eau électrique

FrostControl

Protection contre le gel, purge le chauffe-eau automatiquement en cas de risque de gel (env 3°C) ou de surpression. Ce n'est que lorsque la température ambiante se trouve dans la plage hors gel (à partir de 7°C env) que l'on peut fermer la vanne manuellement et remplir de nouveau le chauffe-eau. Vidange manuelle possible.



6200336 - Raccord sapin pour flexibles ø 10 mm.

6200337 - Système John Guest.

Soupape de sécurité et de vidange

6259820 - 2,8 bar.

Pour flexibles ø 10 mm.

6200273 - 2,8 bar. Avec raccord ø 12 mm pour le raccordement aux conduites fixes (système John Guest).



Chauffe-eau B10 et B14

Profitez de l'eau chaude même sans branchement électrique. Chauffe l'eau rapidement par l'intermédiaire du brûleur au gaz. Egalement disponible avec élément de chauffage électrique. Avec cache-ventouse, boîtier de commande, 3 m de câble, ventouse et soupape de sécurité et de vidange. Réservoir en acier inoxydable. Élément de chauffage 1500 W Temps de mise en chauffe, en mode mixte : de 15 à 70°C en 25 mn Flexibles pour eau chaude résistants à la pression, diamètre 10 mm. Consommation de gaz : 120 g/h Consommation courant sous 12V : allumage 0,17A, mise à température 0,08 A, veille 0,04 A Pression d'eau : jusqu'à max 2,8 bars.

Boiler 10 litres

30 mb - Poids à vide 6,7 kg

6200160 - B 10

avec réglage progressif de la température

6260070 - BS 10

version simplifiée (2 positions de température)

6260050 - B 10 EL

avec résistance chauffante 230V 850W (3,7A)

Boiler 14 litres

30 mb - Poids à vide : 7,3 kg

6200170 - B 14

avec réglage progressif de la température

6260080 - BS 14

version simplifiée (2 positions de température)

6200180 - B 14 EL

avec résistance chauffante 230V 850W (3,7A)

truma



Accessoires pour chauffe-eau EL



Rallonge de cheminée

6260120

Longueur 50 mm.
(Obligatoire pour les épaisseurs de cloisons supérieures à 35 mm).

Cache ventouse crème

6260180

Pour chauffe-eau Truma des séries 2+3 de janvier 1992 à juin 2006.

Cache ventouse blanc

6200357

Pour chauffe-eau Truma depuis juillet 2006

Chaud

Chauffe-eau

Ondéa (ELM Leblanc, LM5)

6217300 - LM5 ARM avec mélangeur

6217310 - LM5 AR sans mélangeur

Chauffe-eau de petite taille, avec veilleuse, qui s'adapte parfaitement aux contraintes des petits espaces et aux besoins ponctuels d'eau chaude. Equipé d'une sécurité de surchauffe, d'un thermocouple et d'une sécurité d'évacuation type SPOTT (Système Permanent d'Observation du Tirage Thermique).

Gaz butane ou propane.

Mode d'évacuation : tirage naturel.

Diamètre du conduit 83 mm.

Puissance 4,8 à 9,5 kW.

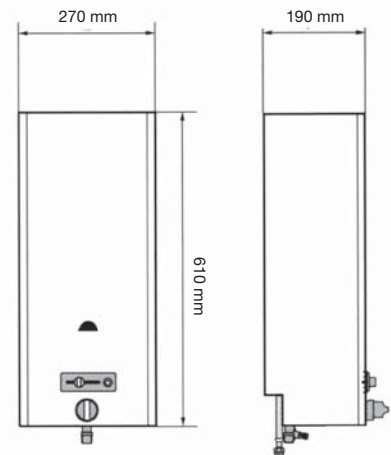
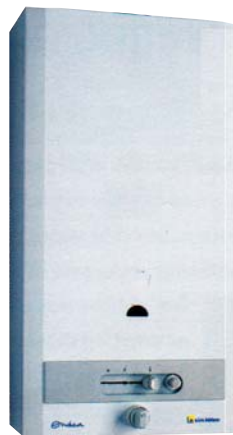
Débit de l'eau 5,4 l/mn.

Pression maxi 12 bars.

LxHxP 310 x 580 x 228 mm.

Poids 8 kg.

**MODÈLE RÉDUIT
D'UNE GRANDE EFFICACITÉ !**



Ondéa Compact (ELM Leblanc, LC11PV)

6217260

Chauffe-eau sans mélangeur, avec veilleuse permanente.

Equipé du système SPOTT (Système Permanent d'Observation du Tirage Thermique), d'un thermocouple et d'une sécurité de surchauffe.

Gaz butane ou propane.

Mode d'évacuation : tirage naturel.

Diamètre du conduit 110 mm.

Puissance 7 à 19,2 kW.

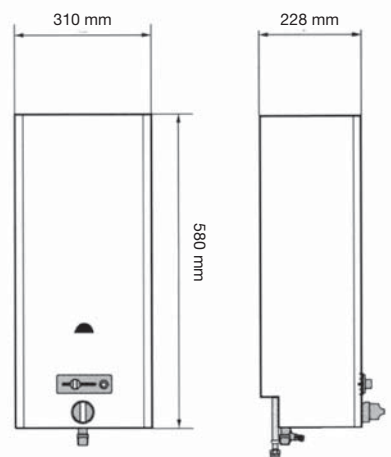
Débit de l'eau 5 à 11 l/mn.

Pression maxi 12 bars.

LxHxP 310 x 580 x 228 mm.

Poids 12 kg.

**IL OPTIMISE L'ESPACE ET
LE CONFORT !**



Ondéa HydroPower (ELM Leblanc, LC11PVHY)

6217250

Pas de veilleuse permanente ni d'alimentation électrique. 100 % autonome, le générateur Hydropower monté sur l'arrivée d'eau froide, produit dès l'ouverture du robinet, avec la force de l'eau, l'électricité nécessaire à l'allumage du brûleur. Résultat : un gain d'énergie équivalent à la quantité de gaz nécessaire pour prendre une douche...

Et, avec sa puissance variable en continu, aucune déperdition d'énergie !

De l'eau, du gaz et HydroPower, c'est tout ce qu'il faut pour disposer instantanément d'eau chaude à volonté.

Chauffe-eau sans mélangeur.

Gaz butane ou propane.

Mode d'évacuation : tirage naturel.

Diamètre du conduit 110 mm.

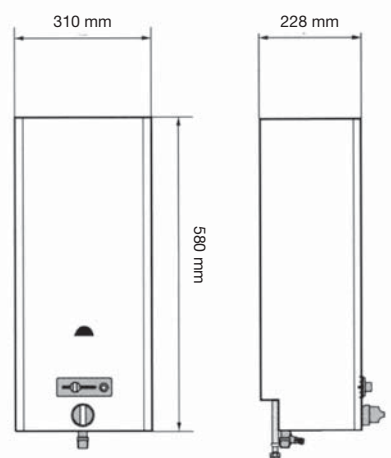
Puissance 7 à 19,2 kW.

Débit de l'eau 5 à 11 l/mn.

Pression maxi 12 bars.

LxHxP 310 x 580 x 228 mm.

Poids 12 kg.



**IL GÉNÈRE SA
PROPRE ÉNERGIE !**

Cheminée d'évacuation des gaz brûlés

6217060 - Cheminée seule

En acier émaillé.

Diamètre intérieur 95 mm.



Chaud Truma S

Design moderne et élégant : deux coloris pour les façades, aspect contemporain qui s'adapte parfaitement aux mobiliers actuels.
Précis et pratique : boutons ergonomiques et en relief avec précision de réglage.
En option bandeau de boutons rétro-éclairés pour visualiser les réglages dans l'obscurité.



Truma S 3004

Chauffage au gaz avec allumage électronique ou piezo.
Avec niche pour un ventilateur Trumavent.
Puissance 3500W
Consommation de gaz de 30 à 280 g/h
Pression 30mb.
Poids 10,30 kg (sans ventilateur)
Dim. 500 x 545 x 214 mm.
Livré sans kit de montage et sans façade.

1 - Corps de chauffe

445300041 - Truma S 3004
Allumage électronique

445300042 - Truma S 3004 P
Allumage piezo

2 - Façade

445300045 - Gris titane

445300046 - Gris perle

3 - Kit de montage

445300027

Kit d'évacuation toit 2 m50 de tuyau + 2 m gaine isolante + 1 cheminée + 3 colliers.

5303580

Kit pour mobil-home (3 m20 de tuyau)



Truma S 5004



Chauffage au gaz avec allumage électronique. Avec niche pour un ventilateur ou niche pour 2 ventilateurs.
Puissance 6000W - Consommation de gaz de 60 à 480 g/h. Pression 30 mb. Poids 17,5 kg (sans ventilateur)
Dim. 530 x 568 x 339 mm. Livré sans kit de montage et sans façade.

1 - Corps de chauffe

445300043 - Truma S 5004

avec niche pour 1 ventilateur

445300044 - Truma S 5004

avec niche pour 2 ventilateurs

2 - Façade

445300047 - Gris titane

445300048 - Gris perle

En option le kit d'extension :

445300049 - Façade "Feu de cheminée"

Pour équiper ultérieurement votre chauffage.

La télécommande permet de sélectionner différents types d'ambiance, la fréquence et la luminosité des flammes ainsi que le niveau sonore.

Le chauffage et le feu de cheminée peuvent fonctionner indépendamment l'un de l'autre ou ensemble.

3 - Kit de montage

445300026 - Kit d'évacuation toit

2 m50 de tuyau + 2 m gaine isolante + 1 cheminée + 3 colliers.

5303040 - Kit pour mobil-home

(3m50 de tuyau)



OPTIONS



Truma S 3004 et S 5004

Ventilateur puissant aux dimensions réduites. Léger. En version 12V, une fonction « booster » pour diffusion accélérée de l'air et une montée en température rapide.



Truma TEB3 12V

445300053 - Pour commande intégrée

445300054 - Pour commande externe Truma

TEN3 12V

445300055 - Pour commande intégrée

445300056 - Pour commande externe Truma

TN3 230V

445300057 - Pour commande externe



Ultraheat

5330300

Chauffage auxiliaire électrique avec thermostat d'ambiance complet et boîtier de commande avec câble de 3 m.

Ce chauffage peut fonctionner seul ou en complément.

Alimentation 230 V.

Puissance 500 - 1000 - 2000 W.

Consommation : 2,2 - 4,5 - 8,5 A.

Poids 2 kg

astucieux



Bandeau de boutons rétro-éclairés

Un capteur de contact permet d'allumer l'éclairage des boutons. Après 20", la lumière s'éteint automatiquement.

445300050 - Kit N°1

Pour chauffage sans ventilateur.

445300051 - Kit N°2

Pour chauffage avec 1 ventilateur.

445300052 - Kit N°3

Pour chauffage avec 2 ventilateurs.

Accessoires pour Truma S 3004 et S 5004

5302100 - Rallonge d'aspiration complète.

Avec 50 cm de conduite d'évacuation (pour les montages difficiles, ex : double plancher).

5303053 - Anti-refoulement.

Evite l'extinction de la flamme par vent fort. Non compatible sur chauffage S55T.

5300050 - Chapeau de cheminée T3 Absolument obligatoire pour le service du chauffage en roulant.

Truma S 2200



Chauffage au gaz idéal pour chauffer rapidement les caravanes de petites dimensions. Avec allumage piezo ou électronique. 2 montages possibles pour évacuation des gaz brûlés, latérale ou par le toit. Prévoir une niche d'encastrement (5302920). Puissance 1850 W. Pression 30 mb. Consommation de gaz 50-170 g/h. Poids 6,5 kg. LxHxP 420 x 365 x 120 mm. Nouvelle façade coloris gris. Livré sans kit de cheminée.

Avec bouton de commande à gauche et raccord de tuyau d'évacuation à droite

445300037 - Avec allumage électronique

445300038 - Avec allumage piezo

Avec bouton de commande à droite et raccord de tuyau d'évacuation à gauche

445300039 - Avec allumage électronique

445300040 - Avec allumage piezo

nouveau

DU CONFORT POUR LES
PETITS VOLUMES !



Accessoires pour Truma S 2200

Kit d'évacuation court

445300024

Pour montage avec longueur de conduite jusqu'à 0,75 m sur la paroi. Le kit comprend 1 m de tuyau de gaz brûlés, 0,5 m de gaine isolante, les ventouses et couvercles.

Kit d'évacuation long

445300025

Pour montage avec longueur de conduite jusqu'à 1,20 m sur la paroi. Le kit comprend 1,50 m de tuyau de gaz brûlés, 0,75 m de gaine isolante, les ventouses et couvercles.

Kit de cheminée de toit

445300028

Pour évacuation des gaz brûlés par le toit. Le kit comprend 2,50 m de tuyau de gaz brûlés, 2 m de gaine isolante, 1 cheminée, 3 colliers et 1 support d'aspiration.

Ventouse seule

5302900

Support souple

6200361

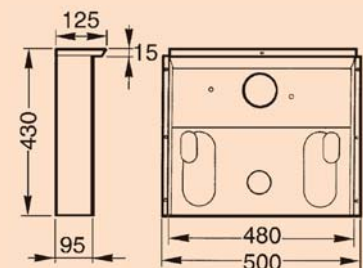
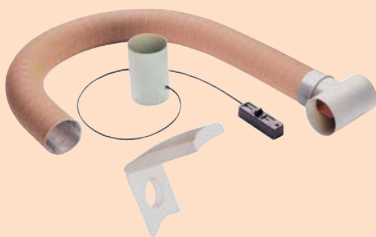
Pour les conduites d'arrivée d'air et d'évacuation des gaz par la cloison latérale. Obligatoire pour les longueurs de conduites de 75 et 120 cm (inclus dans le kit ventouse latérale longue).

Chapeau de ventouse

5343240

info

Voir également les
cheminées et accessoires
page 101.



Kit sortie air chaud pour auvent

5300110

Pour emmener l'air chaud du chauffage présent dans la caravane directement dans l'auvent. Composé de sortie d'air chaud avec chapeau, 1 m de tuyau ø 85 mm, bouche à air en T et volet obturateur.

Panneau arrière

6200360 - Pour raccordement à gauche

6200359 - Pour raccordement à droite

Niche 2200

5302920

Pour raccordement à la conduite d'évacuation à droite et à gauche. (pour montage intégré dans une armoire).

Chaud Truma E

Chauffage au gaz complet avec thermostat d'ambiance, boîtier de commande avec câble de 4 m et kit de fixation.

Sans évacuation des gaz d'échappement. Spécialement étudié pour les camping-cars et les fourgons.

Le chauffage, le ventilateur, le thermostat et la commande sont rassemblés en une unité de dimension réduite. Une commande électronique assure un complet fonctionnement automatique et contrôle le service comme la sécurité.

Conduite combinée de l'air de combustion et des gaz brûlés.

Truma E 4000



5381510

Grâce à sa puissance calorifique de 3700W, le Trumatic E 4000 génère une chaleur agréable dans les camping-cars de grande taille.

Fonctionnement sans entretien.

Faible consommation électrique.

2 montages possibles, paroi ou toit.

30 mb - 12V. Puissance 3700 W.

Débit d'air volumique 70 - 102 m³/h.

Consommation en gaz 150 - 310 g/h.

Consommation de courant en 12V de 1,0 à 2,3 A.

Consommation en veille 0,01 A.

530 x 300 x 162 mm. Poids 9,3 kg.



Evacuation des gaz d'échappement Truma E 4000

Kit ventouse

1 m de conduite d'évacuation, 1 m de conduite d'arrivée d'air et colliers (sans couvercle).

5386020 - Crème

6200300 - Blanc

6200310 - Noir

Couvercle de ventouse

6200356

Pour modèles avant mars 2005.

Coloris crème.

Kit cheminée de toit

5385880

Avec 2 m de conduite d'évacuation, 2 m de conduite d'arrivée d'air, séparateur d'eau de condensation et colliers.



Truma E 2400



5380900

Avec sa puissance de chauffage de 2400 W et son encombrement réduit, il représente le chauffage idéal pour les fourgons et convient également comme chauffage d'appoint (par exemple pour les capucines ou cabine des intégraux).

Fonctionnement sans entretien. Faible consommation électrique.

2 montages possibles, paroi ou toit.

30 mb - 12V.

Puissance 2400 W.

Débit d'air volumique de 49 à 78 m³/h.

Consommation en gaz de 100 à 200 g/h.

Consommation de courant en 12V de 0,6 à 1,1 A.

Consommation en veille 0,01 A. 370 x 248 x 125 mm.

Poids 5,1 kg



Evacuation des gaz d'échappement Trumatic E 2400

Kit ventouse

1 m de conduite d'évacuation, 1 m de conduite d'arrivée d'air et colliers (sans couvercle).

5384600 - Crème

6200140 - Blanc

6200150 - Noir

Chapeau de cheminée pour ventouses

6200354 - Pour modèles avant mars 2001.

Coloris crème.

6200355 - Pour modèles à partir de mars.

Coloris crème.

Ventouse latérale

6200353

Blanc crème.
(sans conduites)

Accessoires électriques pour Truma E

Commutateur de fenêtre et arrêt automatique

Dans certains cas, un commutateur de fenêtre et un arrêt automatique sont nécessaires pour le chauffage Trumatic E. L'interrupteur de fenêtre est requis en complément de l'arrêt automatique de l'appareil lorsque la cheminée est placée sous un ouvrant ou jusqu'à 30 cm en périphérie (selon la norme EN 1949).



Commutateur de fenêtre

6200210

Universel pour toutes les baies de caravanes usuelles.

Système d'arrêt automatique

6200358 - Pour Trumatic E

6200200 - Pour Trumatic C

6200250 - Pour Chauffe-eau



1



2



3



4



5



6



7



8



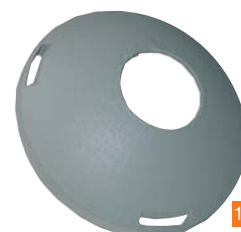
9



10



11



12



13



14



15



16

1 Bouche à air en T

5325300

Gris agate.

Pour tuyaux de \varnothing 65 ou 72 mm.

2 Réducteur Noir

5324555

Pour conduites de \varnothing 72 à 79 mm.

3 Bouche à air de paroi

5324520

Gris agate.

Pour conduites de \varnothing 65 ou 72 mm.

4 Ecrou embout

5324560

Gris agate.

5 Pièce en Y

5324690

Gris agate.

Pour tuyaux de \varnothing 65 ou 72 mm.

6 Embout avec clapet à air

5324600 - Beige

5324610 - Gris

Adapté aux bouches à air T, écrou embout et tuyaux \varnothing 65 mm.

7 Coude à 90°

5324700

Noir.

Pour tuyaux de \varnothing 65 ou 72 mm.

8 Embout sans clapet à air

5300380

Gris agate.

Pour insert à lamelles.

9 Volet obturateur

5324530 - Gris agate.

5324540 - Avec câble de commande flexible et coulisse pour le montage sur une paroi d'armoire.

10 Insert lamelles

Pour attacher à l'embout 5300380. Direction du flux d'air réglable en tournant.

5300381 - Gris agate

5300382 - Beige

11 Manchon de jonction

5329710 - Gris agate.

Pour tuyaux de \varnothing 65 ou 72 mm.

12 Obturateur

5324680 - Avec passage d'air \varnothing 22 mm.

5324670 - Avec passage d'air \varnothing 30 mm

Gris agate.

A utiliser pour une plus grande réduction du volume de débit d'air.

13 Couvercle tuyau

5324550

Gris agate.

Pour tuyaux de \varnothing 65 ou 72 mm.

14 Tuyère orientable

5385650

Beige

A utiliser en tant que sortie d'air chaud ouverte pour les Trumatic E, C et Combi, pour conduites de \varnothing 72, 80 ou 65 mm.

15 Couvercle de fermeture

5324551

Gris agate.

Pour obturation de pièces préformées.

16 Coude de sortie

5323002

Permet de raccorder une gaine d'air chaud en angle droit en sortie de chauffage Combi.

Chaud

Accessoires pour chauffage

Certains articles de cette page sont également disponibles sur carte filmée type **SKIN PACK**  Pour commander ajouter un "C" à la référence.

Gaines



Gaine inox

Pour gaz brûlés Longueur 20 m

| | 3002 | 5002 | E4000/Combi |
|-----------|----------------|----------------|----------------|
| Int/Ext | 50/55 mm | 60/65 mm | 48/53 mm |
| Référence | 5303110 | 5360010 | 5360020 |

Gaine papier

Pour protection Longueur 20 m

| | 3002 | 5002 | E4000/Combi |
|-----------|------------------|------------------|------------------|
| Int/Ext | 60/65 mm | 70/75 mm | 75/80 mm |
| Référence | 445300003 | 445300004 | 445300005 |

Pour circulation d'air Longueur 20 m

| | Truvent | Truvent |
|-----------|------------------|------------------|
| Int/Ext | 67/72 mm | 17,5/22 mm |
| Référence | 445300006 | 445300007 |

Colliers



5326510 - Diamètre 22 mm



5326530 - Diamètre 35 mm



5323600 - Diamètre 65 mm
5375500 - Diamètre 72/75 mm



6200311 - Diamètre 80 mm



5326520 - Collier double
Diamètre 35 et 65 mm.



Cheminées et accessoires

Cheminée de toit ø 60 mm

5323000

Pour les chauffages Truma S 2200, S 3002 (P) et S 3004 (P)

Kit de cheminée de toit

5302570

Pour Trumatic S 2200 (cheminée d'échappement 5323000 + conduite d'aspiration, complet, sans tuyau).

Cheminée de toit ø 60 mm

5303050

Version spéciale pour les épaisseurs de toit de plus de 5 cm jusqu'à 12 cm, pour les chauffages Truma S 2200, S 3002 (P) et S 3004 (P).

Rallonge de cheminée 45 cm

5303052

Avec chapeau de cheminée 5323500 (pour caravanes avec équipements spéciaux ou pour les endroits à vent extrême).

Cheminée de toit ø 70 mm

5323400

Pour le chauffage Truma S5002 et S 5004, pour les épaisseurs de toit jusqu'à 12 cm.

Kit ventouse latérale

5302910

(sans couvercle ni conduite). Pour Truma S 2200.

Kit de couvercle de cheminée

5302911

(2 pièces), pour ventouse latérale 5302910.

Chapeau de cheminée

5323500

Rallonge de cheminée 45 cm

5323010

Rallonge de cheminée 15 cm

5300051



Chaud

Chauffages d'appoint

Chauffage céramique

5430070

230 V - 500 / 1000 W
Rotation automatique par interrupteur.
Coloris gris.
(LxHxP) 200 x 300 x 150 mm.
1,7 kg.



Chauffage céramique

5410510

220 V - 1500 W.
Ventilation froide ou chaude réglée par un thermostat.
Equipé d'un contact de sécurité coupant toute alimentation si le chauffage n'est pas sur ses pieds.
(LxHxP) 155 x 210 x 150 mm.



Convecteur mural Poncho

220 V

Interrupteur marche/arrêt.
Thermostat 8 positions.
Coloris gris.
(LxHxP) 345 x 110 x 440 mm.
5430330 - 500 W
5430340 - 750 W



Chauffage quartz

5430100

230 V - 400 / 800 W.
Rotation droite/gauche 50°.
Coloris gris/noir.
(LxHxP) 305 x 730 x 170 mm.
2,5 kg.



Fonction dégivrage



astucieux



Dégivreur pare-brise

445400002

Inutile de faire tourner le moteur du véhicule, ce dégivreur fonctionne sur batterie rechargeable sur 12 ou 220 V.
Minuteur digital et prise USB.



Dégivreur de pare-brise

4203150

Evite de gratter le givre.
Plus de givre ni de buée.
Chauffage de pare-brise qui se fixe par ventouses et se branche sur la prise allume-cigare.



Chauffage céramique 12 V - 150 W

5410540

Avec ventilation.
Poignée escamotable.
Egalement pour dégivrage pare-brise.