

# ENTR'AIDE GARDOISE

33, rue Richelieu - 30000 NIMES

Tel : 04.66.67.46.80 Fax : 04.66.76.16.58

Courriel : [entraidegardoise@orange.fr](mailto:entraidegardoise@orange.fr)

Site : [www.entraidegardoise.fr](http://www.entraidegardoise.fr)

## Nos résidences

### Le Richelieu



### Val Grézan



### Le Sully



### La Flamande



*Les Résidences Autonomies  
pour personnes âgées, de  
L'Entr'Aide Gardoise  
À Nîmes*

Réservé  
aux personnes âgées autonomes  
de plus de 60 ans

- LOGEMENT
- RESTAURATION
- ANIMATION
- AIDE ADMINISTRATIVE

Partenaire Carsat

Agréer Conseil  
Département du Gard.

Conventionné CAF

Association reconnue d'utilité publique par Décret du 27 février 1961

# ENTR'AIDE GARDOISE

## ► HISTORIQUE DES LOGEMENTS FOYERS POUR PERSONNES ÂGÉES :

Les premières règles définissant la construction et la gestion des logements-foyers pour personnes âgées datent de 1959. Elles prévoyaient la construction d'unités d'habitations collectives comportant des locaux d'hébergement individualisés d'une surface de l'ordre de 25/30 m<sup>2</sup> constituant la pièce de vie (zone de jour/zone de nuit) avec coin cuisine et salle d'eau/wc.



Ces unités d'habitations devaient également comporter des locaux collectifs destinés à assurer la restauration, l'animation et le service lingerie.

Suivant ces normes, améliorées au fil du temps, plus de 3 000 établissements offrant 160 000 places ont pu être aménagés au plan national. Leurs promoteurs ont été, soit des caisses de retraite, soit des collectivités publiques, soit pour l'essentiel des organismes HLM et leurs gestionnaires sont souvent issus des collectivités locales ou du secteur Associatif.

*Il s'agit là d'une formule originale par la diversité des services proposés. Elle laisse la faculté aux résidents une liberté de choix totale tant dans leur vie quotidienne que dans le recours aux soins médicaux ou para-médicaux. Ils ont le sentiment de conserver plus longtemps leur autonomie à des conditions de prix très raisonnables. Installés dans leurs propres meubles, ils bénéficient d'un environnement familier psychologiquement apaisant tout à fait nécessaire aux personnes âgées.*

# ENTR'AIDE GARDOISE

## ► HISTORIQUE DE L'ENTR'AIDE GARDOISE:

L'Entr'Aide Gardoise est une Association (loi 1901) reconnue d'utilité publique depuis 1961 qui a milité lors de sa création en 1949 en faveur des personnes âgées les plus nécessiteuses.

Le service gratuit d'un repas chaud quotidien dans ses centres de Nîmes, Alès, Uzès, Saint Gilles, Bagnols sur Cèze et Pont Saint Esprit a été son premier rôle.

Progressivement les conditions économiques des intéressés s'étant améliorées les restaurants de l'Entr'aide Gardoise ont fermé à l'exception de celui de Nîmes, leur action ayant été par ailleurs relayée par les services sociaux des communes.

Dans les années 1970 sur proposition des représentants de l'OPDHLM du Gard de l'époque, l'Entr'Aide Gardoise a diversifié son action militante au bénéfice des personnes âgées par la prise en charge de la gestion de logements foyers .



Année 1979



Année 1979

*D'une manière générale les résidents s'approprient les lieux dont ils ressentent bien qu'ils sont organisés pour leur assurer un environnement protégé valorisant le caractère social de l'Entr'Aide Gardoise.*

*On notera que le maintien de la qualité du service est réalisé par une adaptation constante aux évolutions des besoins des résidents.*

# ENTR'AIDE GARDOISE

## ► DEVELOPPEMENT DE L'ENTR'AIDE GARDOISE:

Poursuivant son partenariat avec l'OPDHLM du Gard de nouvelles unités de gestion ont été mises en service par convention de location en qualité de locataire principal avec possibilité de sous-louer :

- 1981, résidence « le Sully » 36 logements
- 1991, résidence « Val Grézan » 18 logements

En 1996/97, une nouvelle impulsion a été donnée à l'Association, son Conseil d'Administration s'est enrichi de la participation de nouveaux administrateurs qui ont concouru à dynamiser sa gestion par une redéfinition des objectifs :

- renégociation de tous les contrats relevant de la maintenance du bâti,
- mise en place d'une gestion informatisée,
- recours à un comptable professionnel pour certifier les comptes,
- redéfinition et rationalisation des tâches du personnel,
- élaboration d'un plan de développement avec pour objectif de rendre l'accueil des résidents dans des locaux plus attractifs (remise à neuf de chaque logement lors de sa location après un départ, création d'un ascenseur et renouvellement d'un autre appareil vétuste, ravalement des façades de la résidence "Richelieu" avec agrément de la cour, lieu de rencontres très prisé par les résidents dès les beaux jours),
- projet d'acquérir les structures immobilières pour se libérer du statut de locataire auprès du bailleur OPDHLM du Gard.

En 2006, une opportunité d'acquérir en copropriété un ensemble de 6 logements de type II dans une nouvelle résidence avec ascenseur au 19bis rue Flamande, voisine de l'unité "Richelieu" a été saisie. Son financement assuré par l'octroi d'un Prêt Locatif Social -PLS- a permis de faire bénéficier de l'A.P.L. aux locataires pouvant y prétendre.

En 2008, l'achat de la résidence "Richelieu" auprès d'Habitat du Gard a été concrétisé permettant ainsi à l'Association d'en envisager l'extension et la restructuration partielle avec création d'un nouvel ascenseur.

En 2010/11, les travaux conduisant à l'aboutissement du projet ci-dessus ont pu être menés à bonne



fin avec un financement PLS pour le principal et un prêt à taux zéro de la CARSAT-Languedoc/Roussillon pour le complément offrant un potentiel de 8 logements de type II dotés de tout le confort nécessaire aux personnes âgées en bénéficiant, revalorisant du même coup l'image du parc immobilier de l'Entr'Aide Gardoise.

# ENTR'AIDE GARDOISE

Les services proposés au quotidien par l'Entr'Aide Gardoise portent essentiellement sur le logement, la restauration, l'animation, l'information et l'aide administrative.

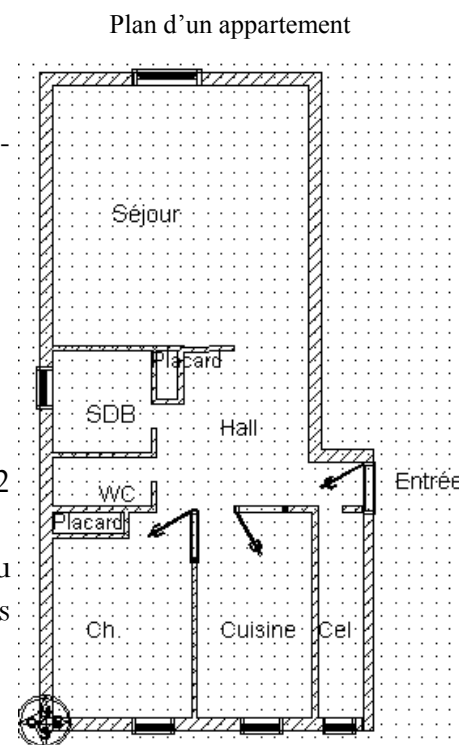
## LE LOGEMENT

L'Entr'Aide Gardoise dispose de 130 logements en quatre unités d'hébergement situées à Nîmes, en milieu urbain :

- 33, rue Richelieu (73 logements)
- 6, rue Sully (33 logements)
- 52, rue Salomon Reinach (18 logements)
- 19b, rue Flamande (6 logements)

Le parc de logements est composé de studios, T1, T2 ou T3.

Chaque appartement est indépendant et adapté à la vie seule ou en couple. Les résidents sont locataires, ils apportent leurs meubles, ce qui maintient leur environnement familial.



L'Association s'efforce d'assumer ses différentes activités en autonomie financière tout en cultivant un partenariat étroit avec la CAF, la MSA, les services de tutelle, les services d'aide à domicile, les CLIC...

L'Association est conventionnée pour l'ensemble de ses logements, le résident peut donc bénéficier, suivant ses revenus, d'une allocation logement.

Le foyer ne dispose pas de secteur médicalisé. Chacun est libre de faire appel au médecin, intervenants libéraux de son choix. Médicaux, para-médicaux, administratifs, aide à domicile travaillent en synergie dans le but de maintenir à domicile la personne âgée dans les meilleures conditions dans un environnement de même génération, où le résident reste digne et indépendant.

La politique gouvernementale favorise, pour la personne âgée, la mise en place de plans d'aide qui viennent en complément de l'aide apportée par notre Association (APA, Aide sociale...).

Lorsqu'il y a hospitalisation, le logement est conservé au bénéfice du résident qui le retrouve à sa sortie de convalescence.

# ENTR'AIDE GARDOISE

## LA RESTAURATION



L'Entr'Aide Gardoise met à disposition un service de restauration au quotidien. Les repas peuvent être pris en salle de restaurant (sur l'antenne du Richelieu) ou portés à domicile (liaison froide). La restauration est préparée sur place par du personnel qualifié, des menus variés sont proposés mais ils peuvent être néanmoins adaptés aux demandes de chacun (régimes).

Le résident peut prétendre, suivant ses ressources et son état de santé à une aide aux repas.

## L'ANIMATION

Tous les résidents sont invités à participer aux diverses animations proposées : loto, jeux de société, cartes, atelier tricot-couture, chorale...

A la rue Richelieu, la Salle François Cadenet est à disposition des locataires et des associations (théâtre, chant...)

Nous rejoignons régulièrement les activités mises en place par le Club des Aînés, le CCAS de la ville de Nîmes (voyage à la Grande Motte, ferrade en pays etc...)

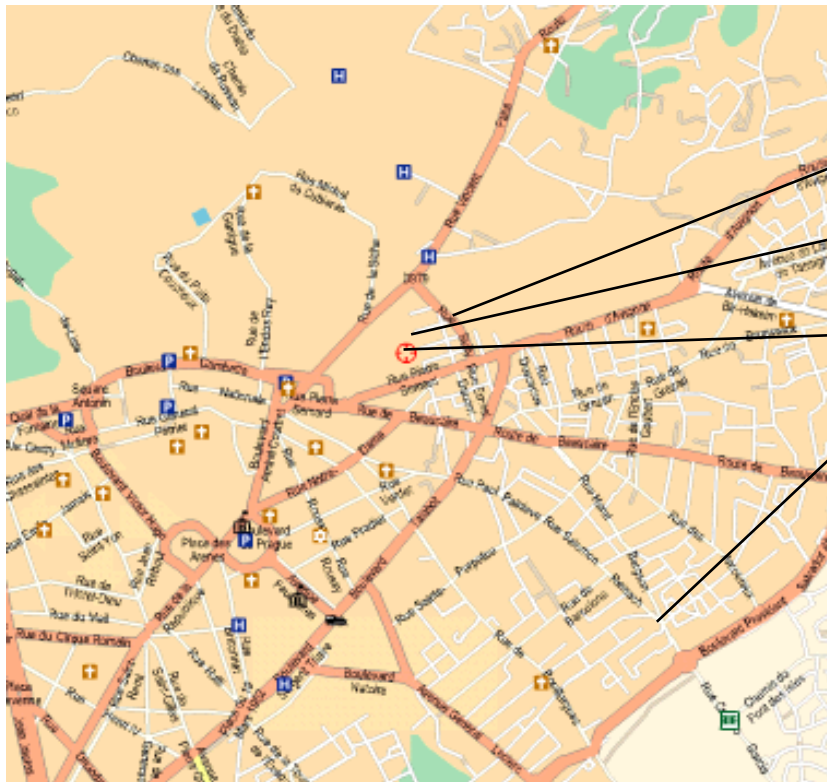


## L'INFORMATION ET L'AIDE ADMINISTRATIVE

Tous les matins, une permanence est assurée au bureau pour apporter gratuitement aux personnes qui le désirent une information sur leurs droits et leur vie sociale, ainsi qu'une aide pour la constitution de dossiers ou de demandes administratives. Notre secrétariat est à même d'informer et/ou d'orienter les demandes en fonction des besoins et des possibilités d'aides existantes sur la ville ou le Département.

# ENTR'AIDE GARDOISE

**33, rue Richelieu - 30000 NIMES**  
Tel : 04.66.67.46.80 Fax : 04.66.76.16.58  
Courriel : [entraidegardoise@orange.fr](mailto:entraidegardoise@orange.fr)  
Site : [www.entraidegardoise.fr](http://www.entraidegardoise.fr)

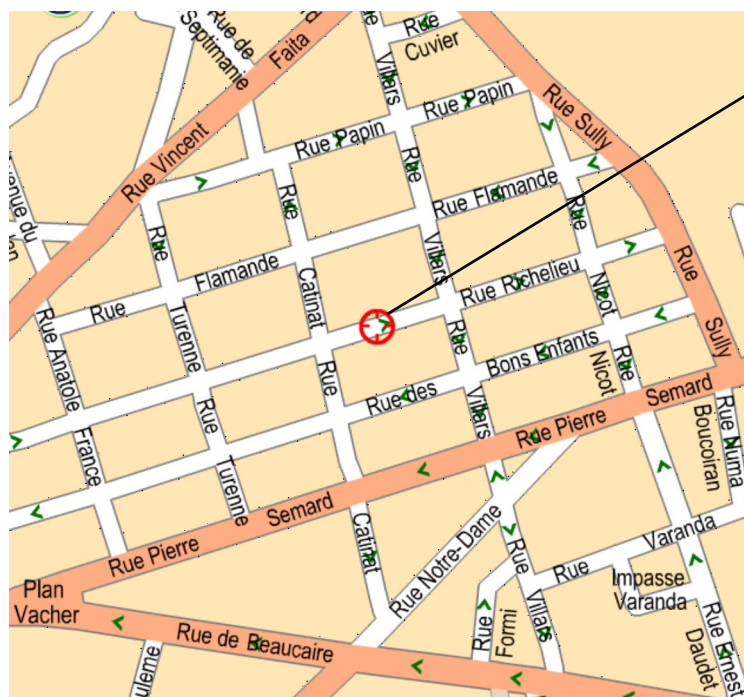


Le Sully

La Flamande

Le Richelieu

Le Val Grézan



Siège social : 33 rue Richelieu